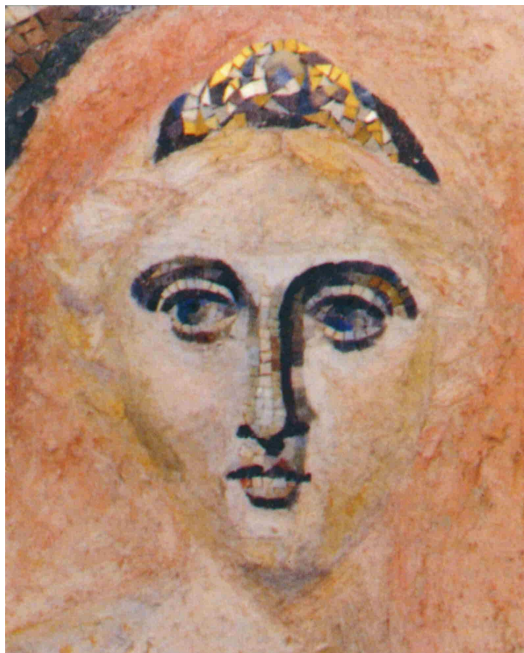


KAISERIN THEOPHANU GEDENKEN 2009



ST. PANTALEON
KÖLN

KAISERIN THEOPHANU GEDENKEN 2009

DIENSTAG, 9. JUNI 2009

19.30 Uhr, **Domforum** (Domkloster 3,
50667 Köln)

Vortrag: St. Pantaleon im ersten
Jahrtausend: Römische *villa subur-
bana* – fränkischer Friedhof – mit-
telalterliche Kirche

Dr. Sebastian Ristow, Priv.-Doz.,
Universität Köln – Archäologisches
Institut

SAMSTAG, 13. JUNI 2009

18.30 Uhr, **Kirche St. Pantaleon**

Feierliche **Primiz** des Neupriesters
Kyrill Matthias Hubertus im byzanti-
nischen Ritus

Es singt der Johannes-Damas-
cenus-Chor Essen – musikalische
Leitung: Wolfgang Endrös

SONNTAG, 14. JUNI 2009

16.00 Uhr, **Kirche St. Pantaleon**

Orthodoxe Vesper und gemeinsa-
mes Gebet für den Frieden

17.00 Uhr, **Pfarrsaal St. Pantaleon**

Griechische **Folklore**, Tanz und
Musik, griechischer Imbiss

MONTAG, 15. JUNI 2009

18.30 Uhr, **Kirche St. Pantaleon**

Feierliche Eucharistie für die Ein-
heit der Christen in Ost und West –
Es singt der Joan-Kukuzel-Chor
aus Kevelaer

Anschließend **Mnemosynon** (or-
thodoxes Totengedächtnis) am
Grab der Kaiserin

19.45 Uhr, **Pfarrsaal St. Pantaleon**

Der Pfarrgemeinderat lädt ein zu
Imbiss und geselligem Ausklang.

DIENSTAG, 16. JUNI 2009

19.00 Uhr, **Pfarrsaal St. Pantaleon**

Vortrag: Das "große Rätsel" – Wer
war Kaiserin Theophanu?

Gunther Wolf, Univ. Professor a. D.

St. Pantaleon, Am Pantaleonsberg
10 a, 50676 Köln, (0221) 31 66 55,
pfarrbuero@netcologne.de

